

Studio Blasco
PHOTOGRAPHE

Présentation
Produit & Support

UN GUIDE POUR FAIRE UN CHOIX ÉCLAIRÉ

INTRODUCTION

A vous mes clients,

J'ai créé ce document afin de vous aider à mieux comprendre les différents types de supports et les différents produits présents au studio !

Chaque produit sera expliqué et défini, vous aurez aussi des exemples de ce qui a pu être créé pour vous et avec vous.

LES DIFFÉRENTS TYPES DE SUPPORTS

Tirage Papier d'Art



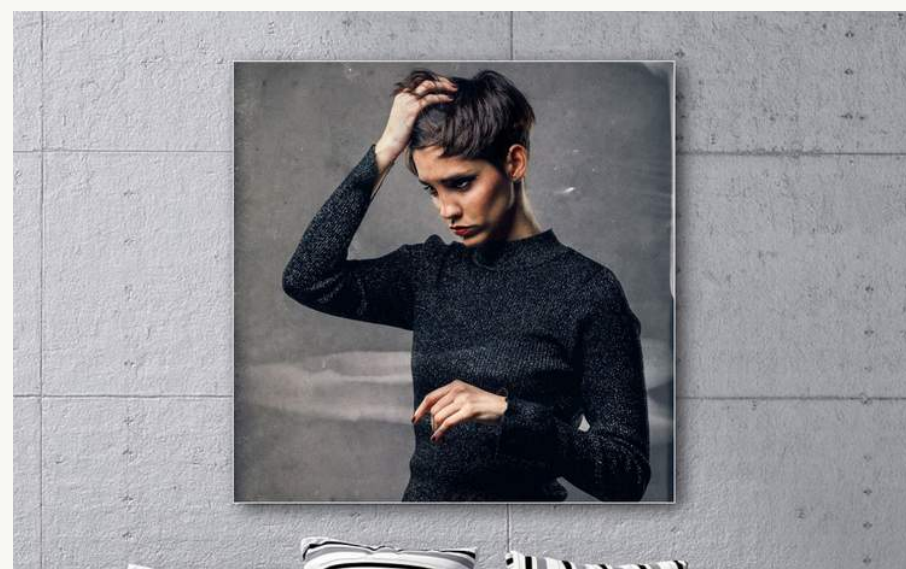
Album



Coffret



Tableau d'Art Alu / Bois



LES ALBUMS

Ici on prendra le temps de définir,

- Chaque produit pour quel type de séance privilégié
- La composition (couverture, papier, nb de pages...)
- Les options plausibles (gravure, épaisseur, ...)
- Différentes vues, conception, indication tarifaire

LE MINI BOOK



Le Minibook est le **cadeau idéal à petit prix et maxi plaisir** pour les tontons tata et grands parents, un petit livre simple & efficace.

- Contient environ 10 photos // Tailles; 18x18 cm ou en 18x24 cm
- Des pages épaisses de qualité (600 gr.)
- Une impression de qualité sur un joli papier glacé
- Une ouverture à plat



Il est idéal à offrir, il repose sur une finition épurée et de bonne facture

Contraintes majeures :

- Cet album ne peut avoir plus de 10 pages
- Qu'un seul type de papier : un papier glacé



LE STUDIO BOOK



Le Studio book est un mini album tout mignon à **petit prix** qui est pour les tontons, tatas, les grands parents et les petits budgets.

- Tailles 20x20 cm ou 25x25 cm contenant environ 10 photos
- Des pages épaisses de qualité (800 gr.)
- Une impression de qualité sur un joli papier lustré
- Ouverture à plat et différentes couleurs de couvertures Buckram
- Personnalisation possible de la couverture grâce à une impression UV



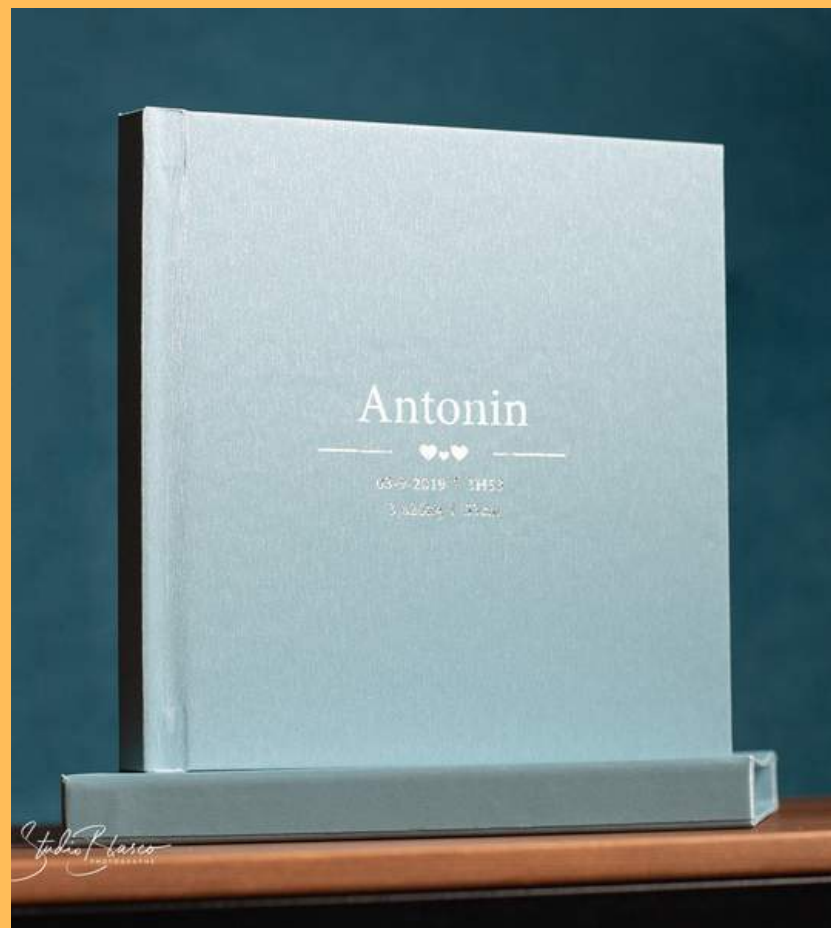
Il est idéal pour des séances: princesse, enfant, grossesse, bébé à offrir, il repose sur une finition épuré et de bonne facture

Contraintes majeures :

- Cet album ne peut avoir plus de 10 pages
- Qu'un seul type de papier : un papier lustré



LE CANDIDE



Le candide c'est le **couteau suisse**, un livre de qualité & efficace. Il contient:

- Taille unique 20x20 cm pour environ 20 photos
- Une dorure couleur Or ou Argent avec un joli design pour la couverture
- Huit couleurs possibles pour la couverture et son étui (rose, bleu clair, vert d'eau, noire, doré, argent, bleu foncé, crème)
- Son coffret ou étui est inclus.
- Album avec ouverture à plat



Il est idéal pour les séances: Nouveau-né, Grossesse, Enfant & Princesse

Contraintes majeures :

- Cet album ne peut avoir plus de 20 pages
- Qu'un seul type de papier : un papier Lustré
- Qu'une seule taille de livre n'est possible



LE PHOTO BOOK



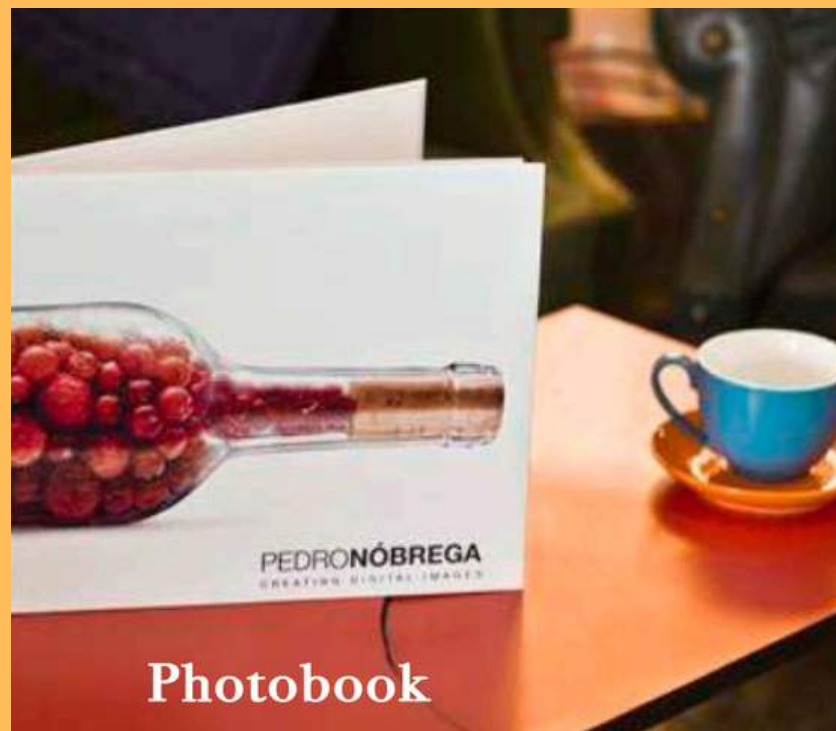
Le Photo Book c'est la référence, un livre qualitatif & meilleur rapport qualité/prix :

- Tailles: 20x20 jusqu'au 30x30 cm : carré/paysage/portrait
- Type de papier: Lustré / Velvet mat (tout doux)
- Personnalisation de la couverture avec une ou deux photos
- Un album avec des doubles pages en 400 gr. et ouverture à plat
- Il est assemblé main et peut être moduler de 20 à 80 pages

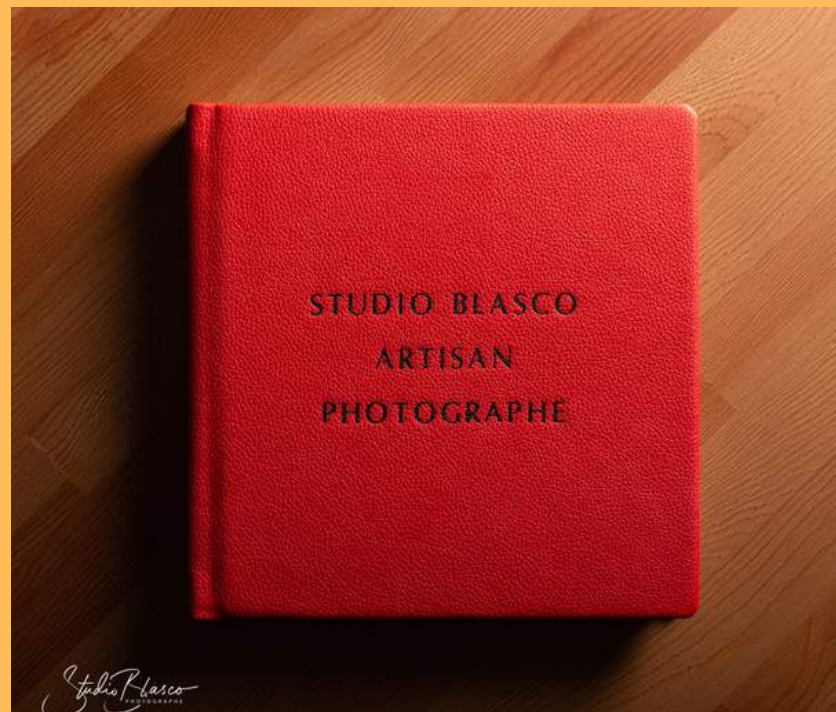
Il est idéal pour les séances: Portrait, Famille, Grossesse & Nouveau-né

Contraintes majeures :

- Cet album ne peut avoir plus de 80 pages
- Impossible d'avoir une couverture bois/cuir/...
- Impossible de passer au format au-dessus du 30x30 cm



LE NEW BOOK



Le New Book c'est l'album le plus polyvalent, équilibré & modulable :

- Tailles: 15x15 jusqu'au 40x30 cm : carré/paysage/portrait
- Type de papier: Lustré / Velvet mat (tout doux)
- Personnalisation couverture: Photo / Embossage / Gravure laser / Couleurs & Matières couvertures (daim/cuir/lin/textile)
- Album avec doubles pages en 800 gr., ouverture à plat & assemblé main
- Modulable de 20 à 80 pages

Il conviendra aisément pour toutes les Séances & Mariages

Contraintes majeures :

- Cet album ne peut avoir plus de 80 pages
- Impossible de passer au format au-dessus du 40x30



LE WOOD BOOK



Le Wood Book c'est mon péché mignon, un sublime album avec finition très haut de gamme & très personnalisable :

- Tailles: 20x20 jusqu'au 35x45 cm : carré/paysage/portrait
- Type de papier: Lustré / Perlé / Velvet mat / A la presse
- Personnalisation couverture bois : gravure / type de bois
- 24 Doubles pages de base en 400 gr. OU 800 gr. et ouverture à plat
- Il est assemblé main et peut être moduler de 20 à 80 pages
- Personnalisation supplémentaire: feuille de calque - dos: cuir/lin/toscane
- Coffret plausible

Idéal pour: Portrait, Famille, Grossesse & Nouveau-né, Boudoir et Mariage

Contraintes majeures :

- Cet album ne peut avoir plus de 80 pages
- Impossible de passer au format au-dessus du 35x45



LE JOURNAL



Le Journal, c'est l'album ultime, il est mon coup de coeur: sublime finition, un cuir tanné de haute volée d'origine de Toscane (Italie) :

- Tailles: 20x20 jusqu'au 35x45 cm : carré/paysage/portrait
- Type de papier: Lustré / Perlé / Velvet mat / A la presse
- Personnalisation couverture cuir : gravure / plusieurs coloris
- 24 Doubles pages en 400 gr. OU 800 gr. et ouverture à plat
- Il est assemblé main, double liaison, modulable de 20 à 80 pages
- Personnalisation supplémentaire : feuille de calque / ajout coffret plausible

Idéal pour: Boudoir / Portrait / Famille / Grossesse & Nouveau-né / Mariage

Contraintes majeures :

- Cet album ne peut avoir plus de 80 pages
- Impossible de passer au format au-dessus du 35x45



LES TIRAGES D'ART

Ici on prendra le temps de définir,

- Chaque type de papier pour quel type photos
- Les tailles de tirages plausibles et leurs avantages
- Les options plausibles (cadre, marie louise, ...)
- Différentes vues, conception, indication tarifaire

LES TIRAGES D'ART

Les Tirages d'Art sont des oeuvres à part entière, ils sont réalisés par mes soins au studio par un traceur de qualité, sur 8 couleurs et sur 4 types de noirs et gris pour les tirages noir et blanc.

- Tailles: 20x20 cm jusqu'au 60x120 cm : carré/paysage/portrait
- Epaisseur de papier: du 120gr. au 450 gr.
- Type de papier: Satiné / FineArt / Lustré / Perlé / Velvet mat / Mat / ...
- Pelliculage anti UV / brillant / ...
- Encadrement possible: Cadre/Caisse américaine/Sous verre/Marie louise / ...
- Contrôle qualité & aide au choix de l'encadrement fait par un professionnel

Contraintes majeures :

- Le prix fluctue selon le format
- Impossible de passer sur format supérieur au 60x120 cm



LES TIRAGES D'ART

Quelques explications sont nécessaires pour comprendre pourquoi faire tel choix ou tel autre (type de papier / grammage / encadrement / ...) :

Type de papiers:

- Glossy: papier très très brillant qui est assez peu flatteur, vous savez c'est celui que vous aviez quand vous faisiez un tirage en grande surface ...
- Lustré; papier ayant une brillance limité avec un rendu colorimétrique équilibré comme dans les hautes et basses lumières, peu sujet au trace de doigt
- Mat: papier ayant aucun reflet et brillance, les basses et hautes lumières sont un peu moins contrasté mais offre un aspect plus tableau et dessin
- A la presse: papier unique chaque tirage à une texture différente, c'est un papier pressé feuille par feuille. Attention rendu spécifique



LES TIRAGES D'ART



Grammage:

On peut dire que le grammage du papier est relatif à son épaisseur. C'est une réponse approximative. En réalité c'est le poids d'une feuille par rapport à sa surface. Pour avoir une idée plus précise vos feuilles papier sont en 80 gr. . Ainsi plus le grammage est haut, plus ce papier a du maintien ou tenue en main.

Encadrement:

Ces tirages d'Art seront sublimés par différents encadrements possibles tel

- Un sous verre: que je ne recommande pas mais petit prix
- Un cadre: à bord large, en bois, en alu, en plastique, ... une bonne alternative
- En caisse Américaine: le top car aucun verre et un effet Waouh garanti à un prix fort.



LES TABLEAUX ALU / BOIS

Ici on parlera,

- Des avantages et de pourquoi choisir ce produit
- Des types de tableau Alu & Bois et leurs différences
- Des options plausibles (accroche, finitions, ...)
- Des exemples de conception et indication tarifaire

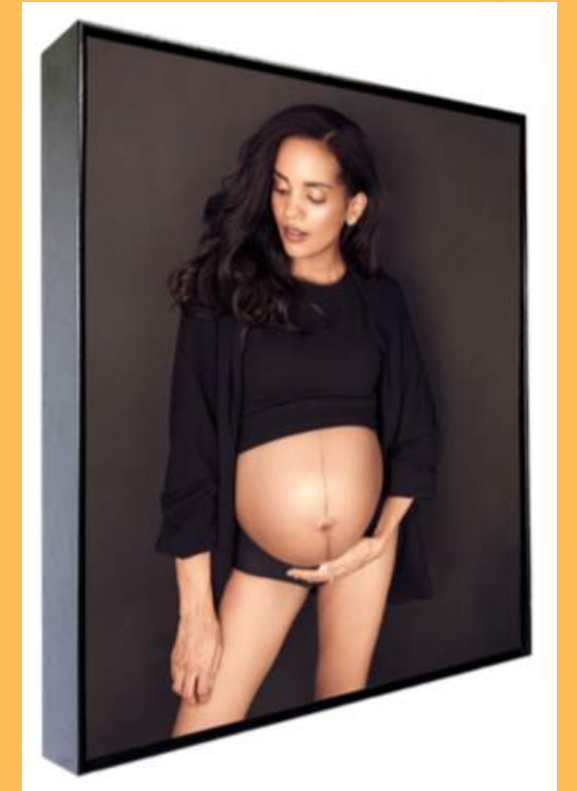
LES TABLEAUX ALU / BOIS



Je vais vous proposer deux visions différentes: soit un support Alu soit un support bois pour vos agrandissements

+ Avantages et qualités des supports proposés:

- Une qualité exceptionnelle de finition
- Une longévité exceptionnelle (150 ans)
- Un poids relativement léger
- Un support avec une colorimétrie parfaite
- Avoir la quintessence d'un tirage d'Art sublimé
- Aucun sous verre ni de bordure
-
- Fait par des artisans d'Art en France
- A partir d'une certaine taille je viens vous le poser



LES TABLEAUX ALU / BOIS

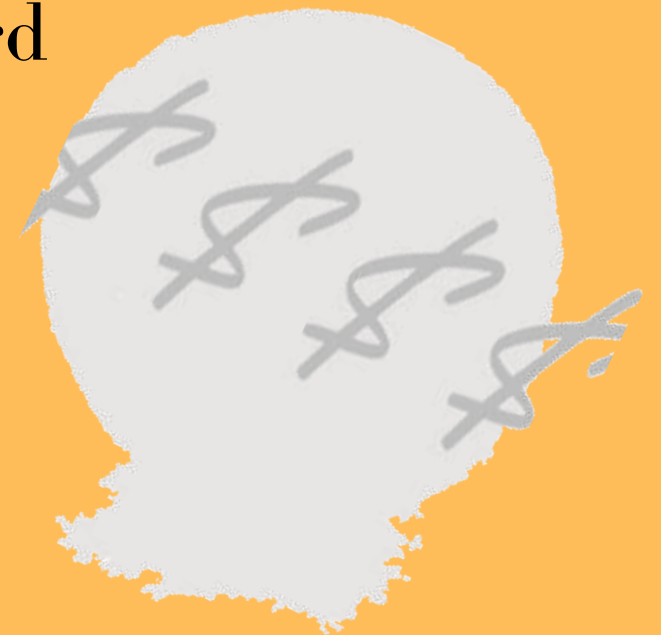


+ Alors oui mais quelles sont les contraintes ?

- Un délai de production assez long (+ de 60 jours)
- Une gamme de prix élevé certes mais un patrimoine inter-générationnel
- Les tailles minimales ne commencent qu'au 20x30 cm
- Des frais de port plus élevés pour un emballage qualitatif

+ Les finitions et options plausibles:

- Selon le modèle la possibilité de choisir la couleur du bord
- Finition en caisse américaine plausible ou en collection
- Selon la plaque Alu vous avez des différences majeures au niveau brillance, profondeur ...



LES COFFRETS ET BOX

Ici on vous présentera,

- Chaque coffret et pour quelle séance
- La composition (nombre de tirage, couvertures, ...)
- Les options plausibles (gravure, marie louise, ...)
- Les différentes vues, conception et tarifs

LES COFFRETS ET BOX



La Portfolio box inclus:
- Sa boîte & 10 passes
(taille 13x18 OU 20x30)
Cadeau idéal à offrir et à compléter au cours de futurs séances



La Portrait box est parfaite pour partager vos jolis portraits. En rajouter lors de la venue de bébé dans sa superbe box



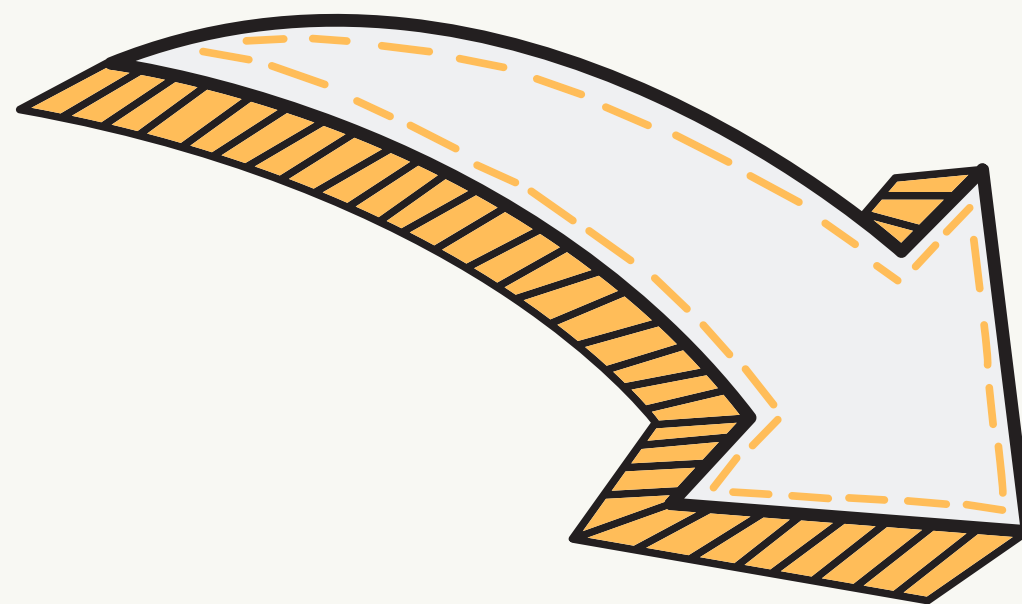
La boîte Crystal c'est :
une sublime boîte avec son crystal et son laçage qui peut contenir tous les albums et tailles ...



La boîte Deluxe est parfaite pour contenir un ou plusieurs albums ou portraits en tirage ...

***Pour me
contacter
& venir me
rencontrer***

***POUR TOUTES
DEMANDES ET
QUESTIONS
JE RESTE À VOTRE
DISPOSITION***



ADRESSE DU STUDIO
475 Boulevard Nicolas Saboly
84260 SARRIANS

ADRESSE EMAIL DE CONTACT
contact@studioblasco.com

NUMÉRO DE TÉLÉPHONE
06.11.10.86.29